

**7<sup>e</sup> ASSEMBLÉE GÉNÉRALE LA PLATEFORME AFRICAINE POUR LES  
INSTITUTIONS RÉGIONALES DE LA PÊCHE, DE L'AQUACULTURE ET DES  
SYSTÈMES AQUATIQUES (APRIFAAS)**

**ÉTAT ACTUEL, LES ACTIVITÉS EN COURS OU PRÉVUES SUR LA DOMESTICATION, LA  
RATIFICATION OU LA MISE EN ŒUVRE DES INSTRUMENTS MONDIAUX**



**LA COMMISSION DU BASSIN DU LAC TCHAD / LAKE CHAD BASIN COMMISSION**

[www.cbilt.org](http://www.cbilt.org)

**BAPING DOUAGUE,**

*Expert Pêche & Aquaculture*

# Introduction

Le Lac Tchad et son bassin constituent une importante ressource d'eau douce et un pôle de développement, d'échanges commerciaux et culturels entre les populations du Nord et du Sud du Sahara et de la *conservation de la biodiversité*.



Groupe d'oiseaux d'eau douce sur les rives du lac Tchad



Pêcheurs sur les rives du lac Tchad



Sur les rives du lac Tchad, la récolte de la spiruline, cette algue très riche en protéine. Photothèque

# **La Commission du Bassin du Lac Tchad (CBLT)**

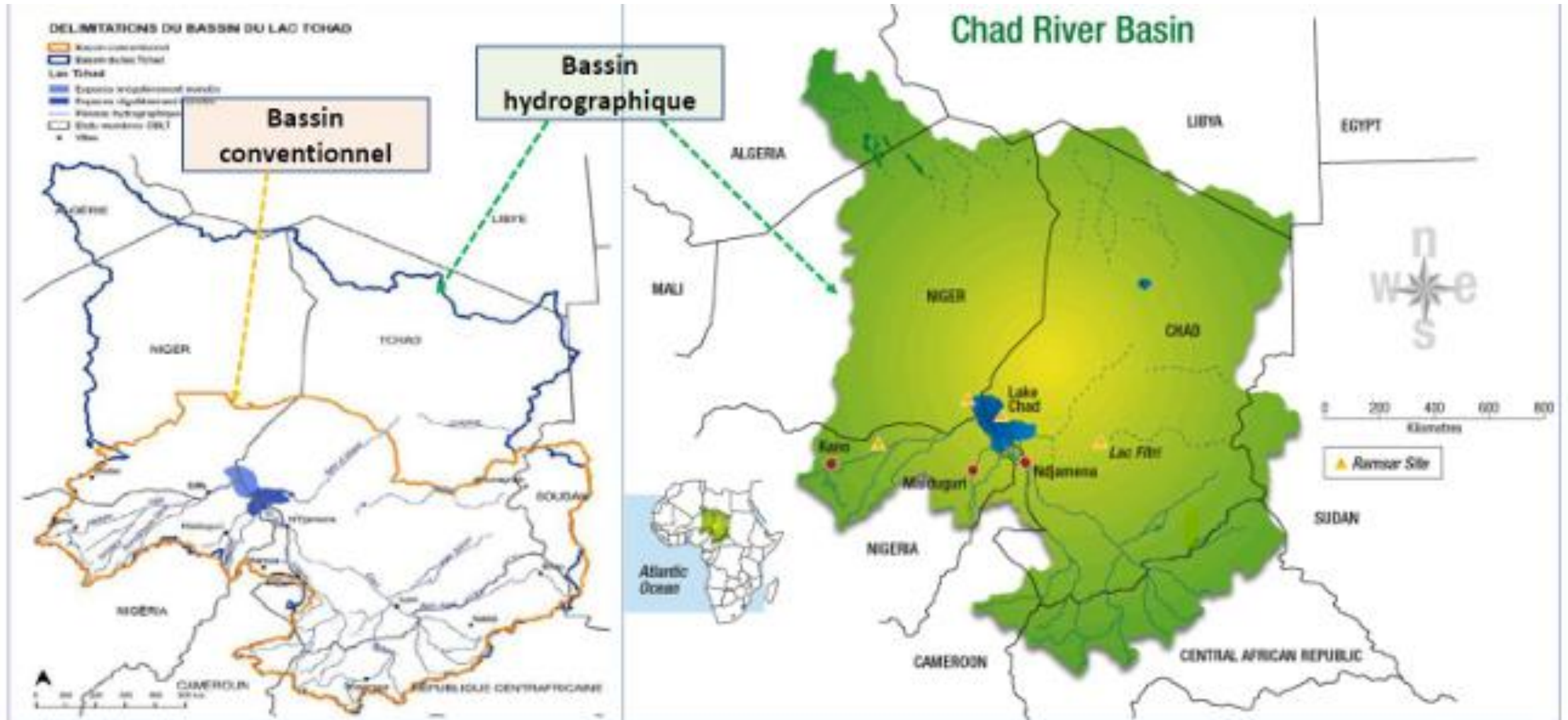
- **La Commission du bassin du lac Tchad (CBLT) a été créée le 22 mai 1964 par les quatre pays riverains du lac Tchad, dont le Cameroun, le Niger, le Nigeria et le Tchad, à travers la Convention de Fort Lamy (actuel N'Djaména)**
- **La République centrafricaine a rejoint l'organisation en 1996 et la Libye a été admise en 2008.**
- **Le Soudan, l'Égypte, la République du Congo et la République Démocratique du Congo sont des membres observateurs.**
- **Le siège de la Commission est situé à N'Djaména, au Tchad.**

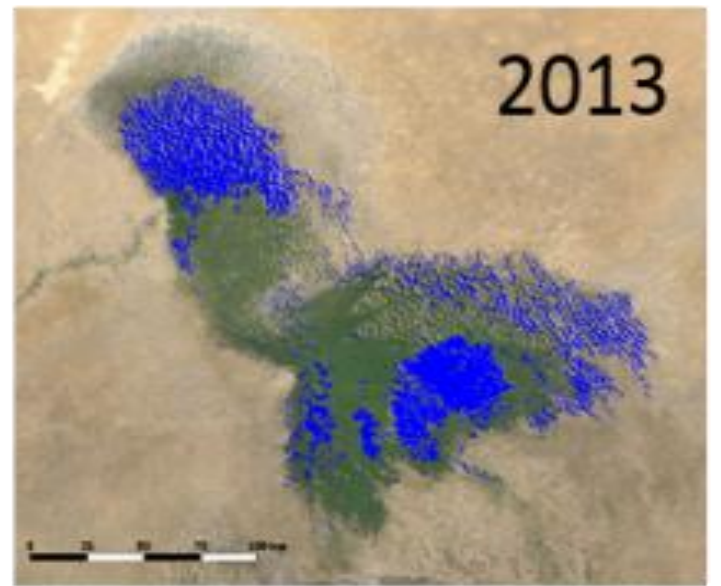
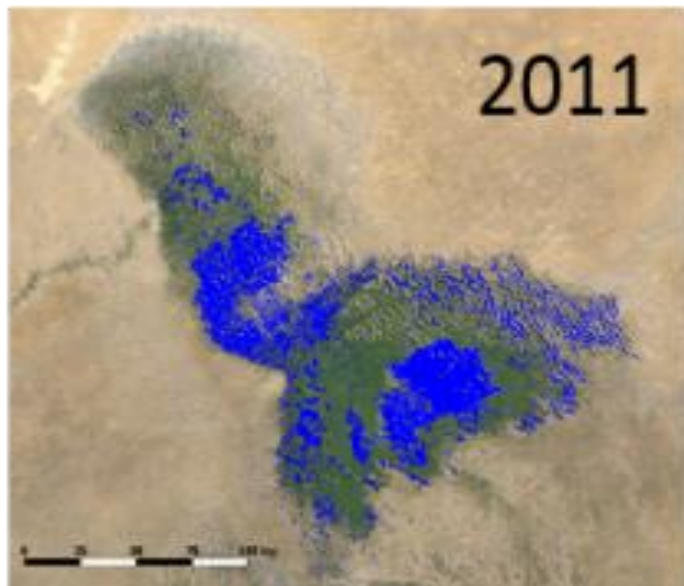
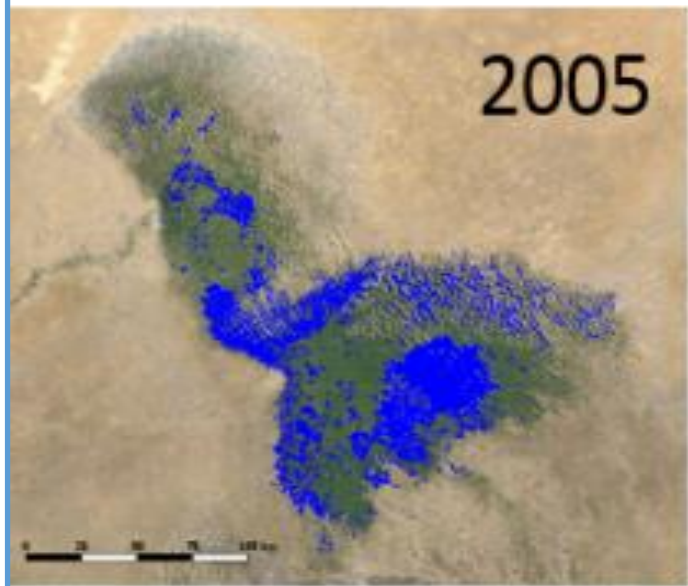
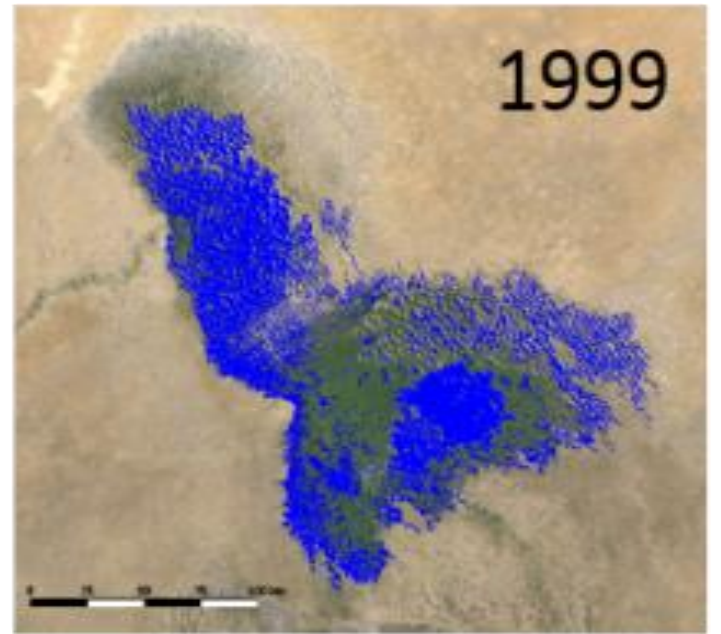
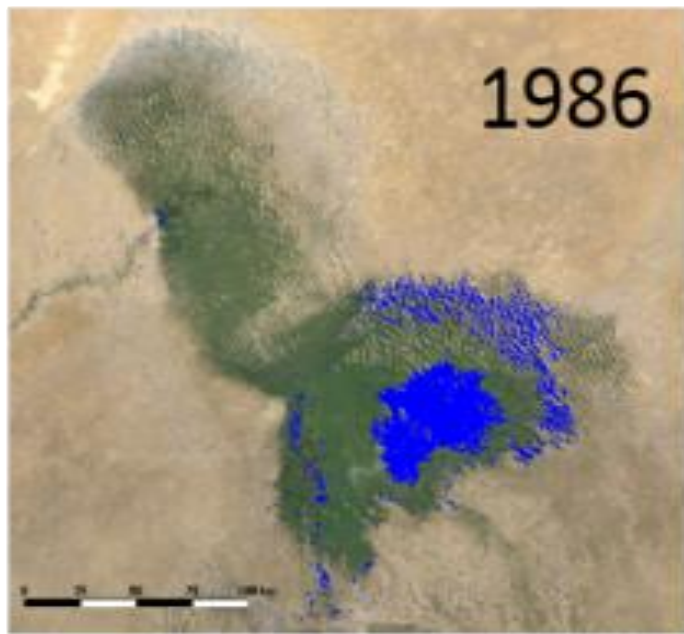
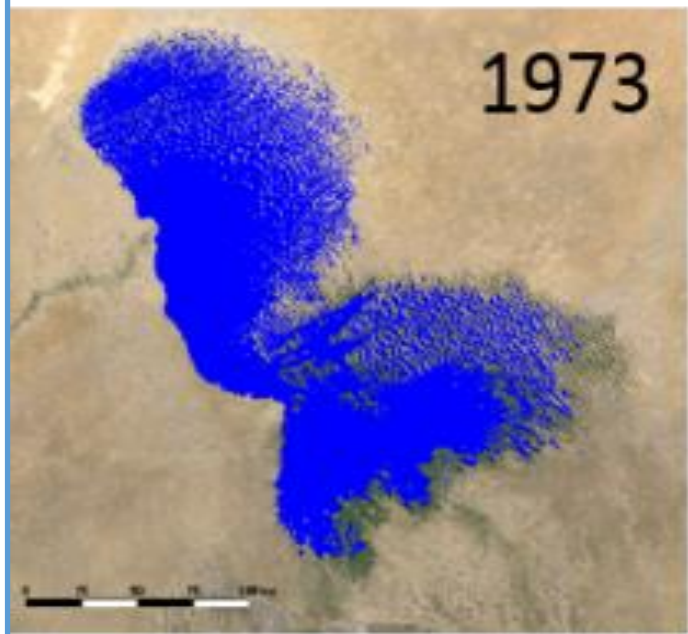
# Mandat :

- **Gérer de façon durable et équitable les eaux du Lac** et les autres ressources en eau transfrontalières du **Bassin Conventionnel** du Lac Tchad,
- **Préserver et conserver les écosystèmes** du Bassin Conventionnel
- Promouvoir l'intégration régionale, préserver la **paix** et la **sécurité** dans le Bassin Conventionnel.

# Le Bassin du Lac Tchad

Le bassin hydrographique du Lac Tchad couvre une superficie de 2.380.000 km<sup>2</sup>





# **Plan d'Action Régional de la Diversité Biologique du Bassin du Lac Tchad (PARB-BLT) \_ 2023 / 2028.**

**Pour apporter une réponse efficace et efficiente aux défis dont fait face le bassin sur la question de gestion des ressources biologiques, la CBLT a élaboré et adopté un plan d'actions régionales qui tient compte des approches des instruments internationaux sur la biodiversité.**

# **Plan d'Action Régional de la Diversité Biologique du Bassin du Lac Tchad (PARB-BLT) \_ 2023 / 2028.**

**Le PARB s'articulera autour de trois axes d'intervention qui sont considérés comme des composantes prioritaires.**

**Chaque axe se décline en cibles (objectifs spécifiques) comportant chacune des activités et des résultats attendus**



# **Plan d'Action Régional de la Diversité Biologique du Bassin du Lac Tchad (PARB-BLT) \_ 2023 / 2028.**

## **Trois axes d'intervention du PARB de la CBLT**

- ✓ **Amélioration de la gestion durable des ressources biologique**
- ✓ **Amélioration des connaissances et du suivi de la biodiversité dans le BLT**
- ✓ **Utilisation durable et partage équitable des bénéfices issus de l'exploitation des ressources  
biologiques et génétiques**

# Plan d'Action Régional de la Diversité Biologique du Bassin du Lac Tchad (PARB-BLT) \_ 2023 / 2028.

## Le lien du PARB du BLT avec la domestication des instruments internationaux sur la biodiversité.

AXE 1. AMÉLIORATION DE LA GESTION DURABLE DES RESSOURCES BIOLOGIQUE	
Promouvoir la politique de gestion durable des ressources biologiques (aquatiques) du bassin.	Appuyer la <b>révision du cadre légal et institutionnel et les réformes politiques</b> en faveur de la gestion des ressources biologiques dans les Etats membres en harmonisant avec les instruments internationaux.
Inciter les Etats membres à développer et renforcer leurs politiques en matière de valorisation et d'utilisation durable des ressources biologiques du bassin	<b>Appuyer les Etats membres</b> à mettre en place des systèmes ou des programmes de suivi et de surveillance efficaces et efficients de l'utilisation durable des ressources naturelles du Lac Tchad en tenant compte des instruments internationaux ;
<b>Harmoniser les politiques</b> et les stratégies en matière de gestion des ressources biologiques du bassin	Élaborer un document de stratégie et <b>de politique commune</b> pour la gestion des ressources biologiques du bassin.

# **Plan d'Action Régional de la Diversité Biologique du Bassin du Lac Tchad (PARB-BLT) \_ 2023 / 2028.**

**La mise en œuvre du PARB requiert des ressources suffisantes.**

**Un plan d'investissement détaillé a été élaboré, définissant des activités spécifiques et les coûts pour réaliser les objectifs identifiés dans le PARB.**

**Des partenaires potentiels sont identifiés pour mobiliser des ressources sans oublier les contributions des pays membres.**

# **Plan d'Action Régional de la Diversité Biologique du Bassin du Lac Tchad (PARB-BLT) \_ 2023 / 2028.**

**Le suivi de la mise en œuvre du PARB est assuré par la CBLT, à travers les ministères points focaux de la CBLT et ceux en charge de la gestion des ressources biologiques dans les États membres**

*Merci pour votre aimable  
attention*